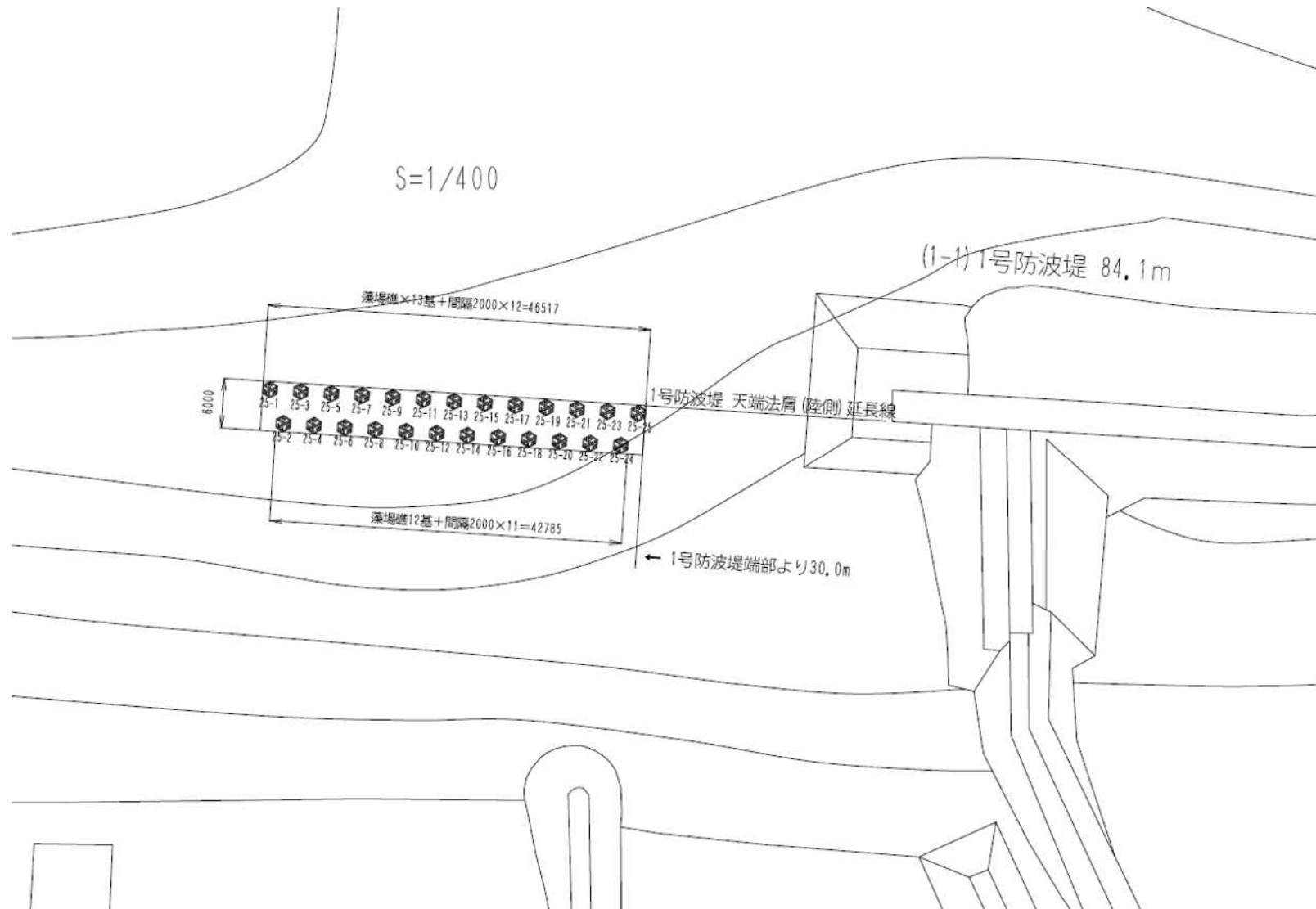


# 鎌野地区設置位置図



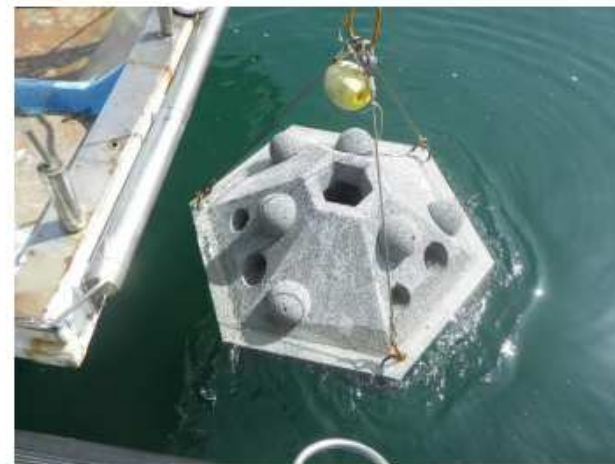
鎌野地区 構造物設置前 2013年6月17日撮影



2013年6月17日撮影



2013年6月17日撮影



2013年6月17日撮影



2013年6月17日撮影



2013年6月17日撮影



2013年6月17日撮影

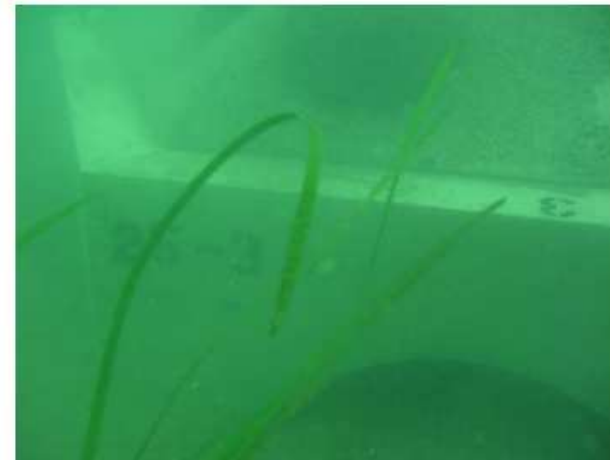
鎌野地区 構造物設置後 2013年6月17日撮影



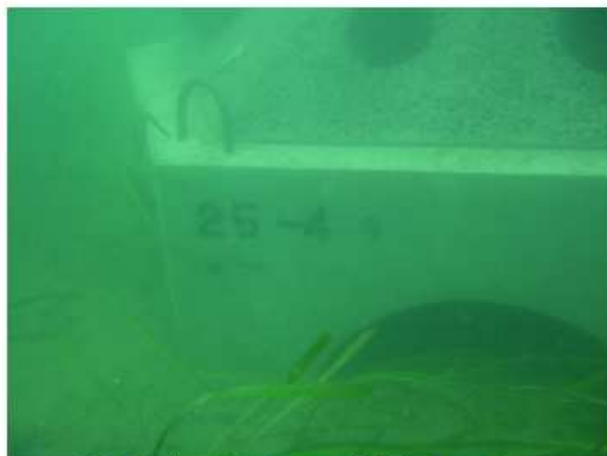
2013年6月17日撮影 No.1



2013年6月17日撮影 No.2



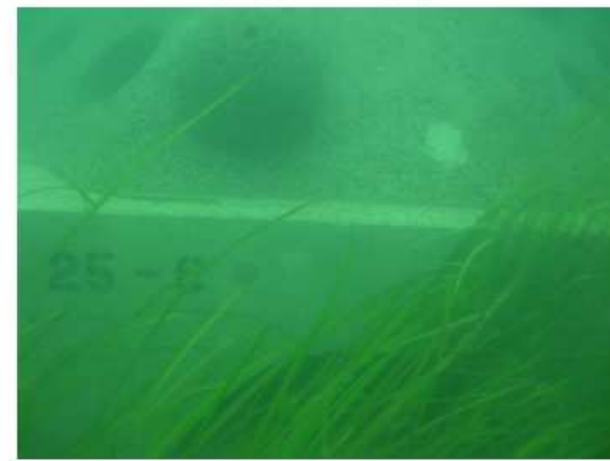
2013年6月17日撮影 No.3



2013年6月17日撮影 No.4

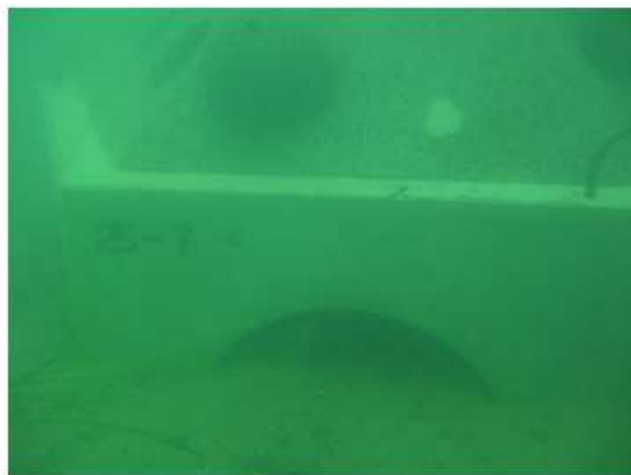


2013年6月17日撮影 No.5



2013年6月17日撮影 No.6

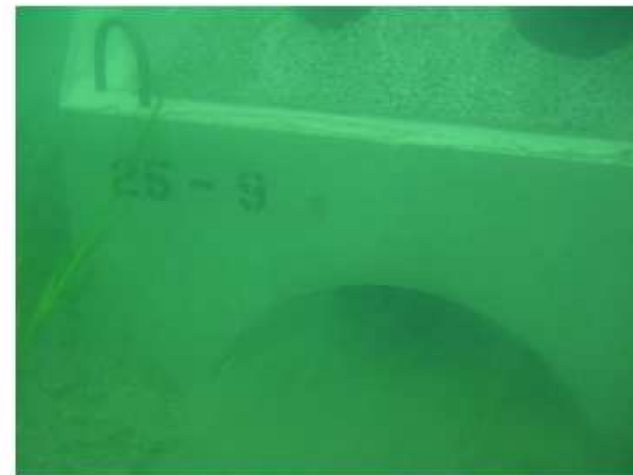
鎌野地区 構造物設置後 2013年6月17日撮影



2013年6月17日撮影 No.7



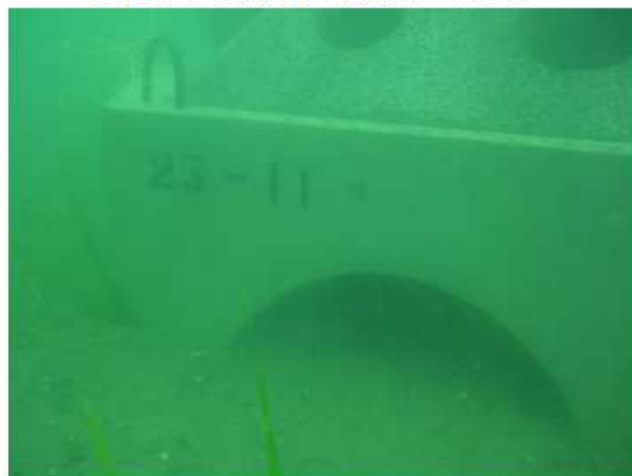
2013年6月17日撮影 No.8



2013年6月17日撮影 No.9



2013年6月17日撮影 No.10



2013年6月17日撮影 No.11



2013年6月17日撮影 No.12



鎌野地区 構造物設置後 2013年6月17日撮影



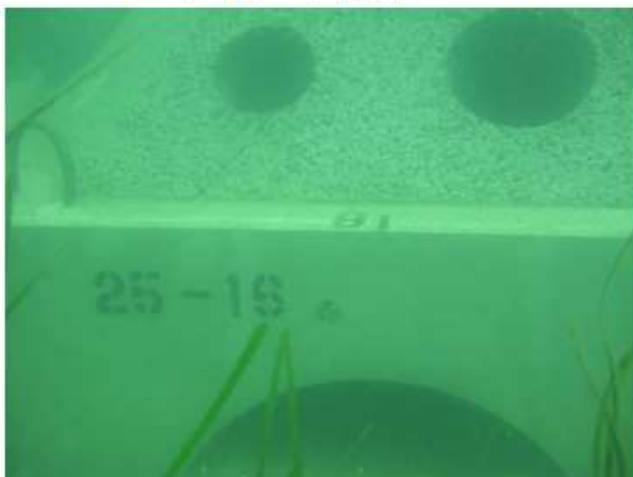
2013年6月17日撮影 No.13



2013年6月17日撮影 No.14



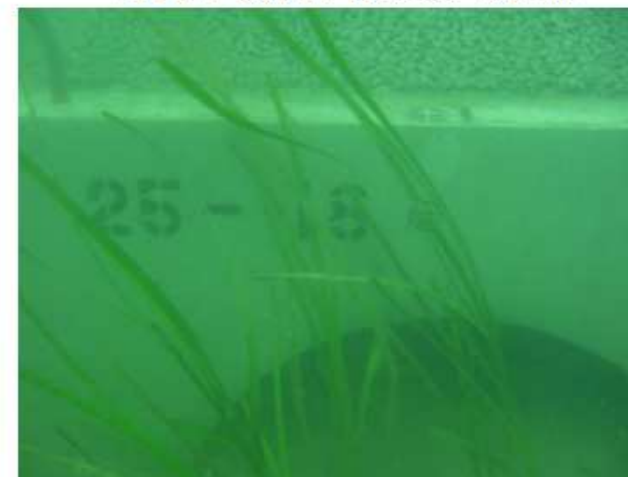
2013年6月17日撮影 No.15



2013年6月17日撮影 No.16



2013年6月17日撮影 No.17

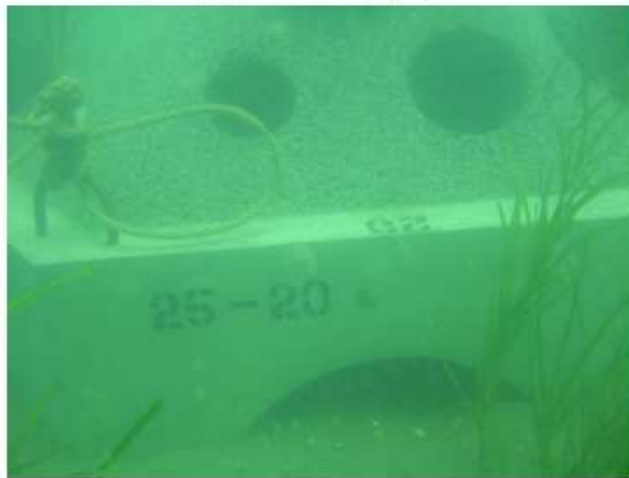


2013年6月17日撮影 No.18

鎌野地区 構造物設置後 2013年6月17日撮影



2013年6月17日撮影 No.19



2013年6月17日撮影 No.20



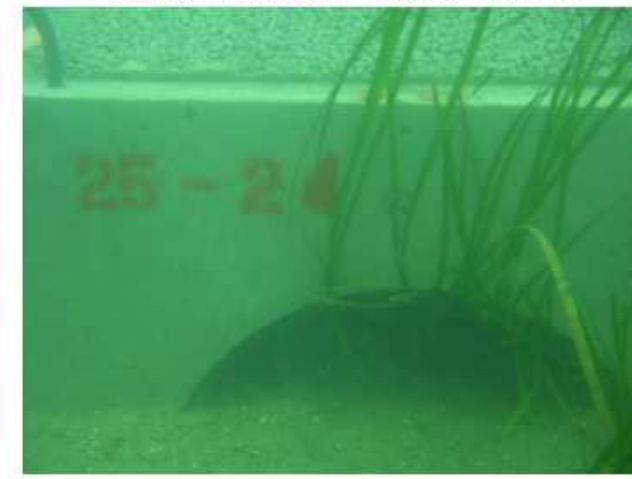
2013年6月17日撮影 No.21



2013年6月17日撮影 No.22

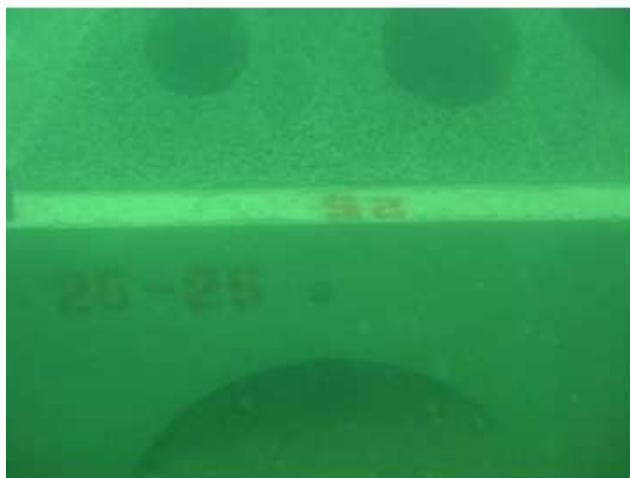


2013年6月17日撮影 No.23



2013年6月17日撮影 No.24

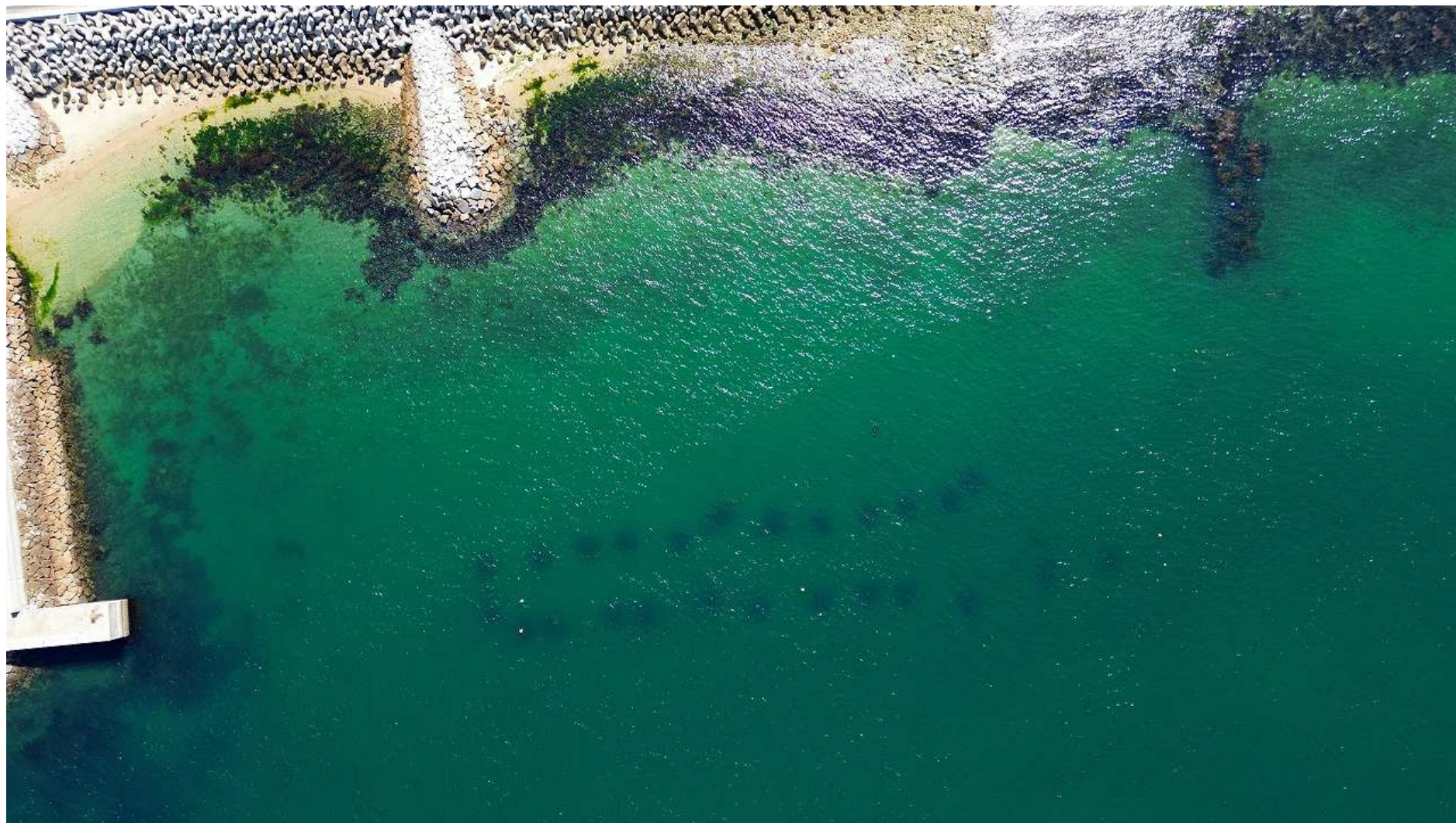
鎌野地区 構造物設置後 2013年6月17日撮影



2013年6月17日撮影 No.25

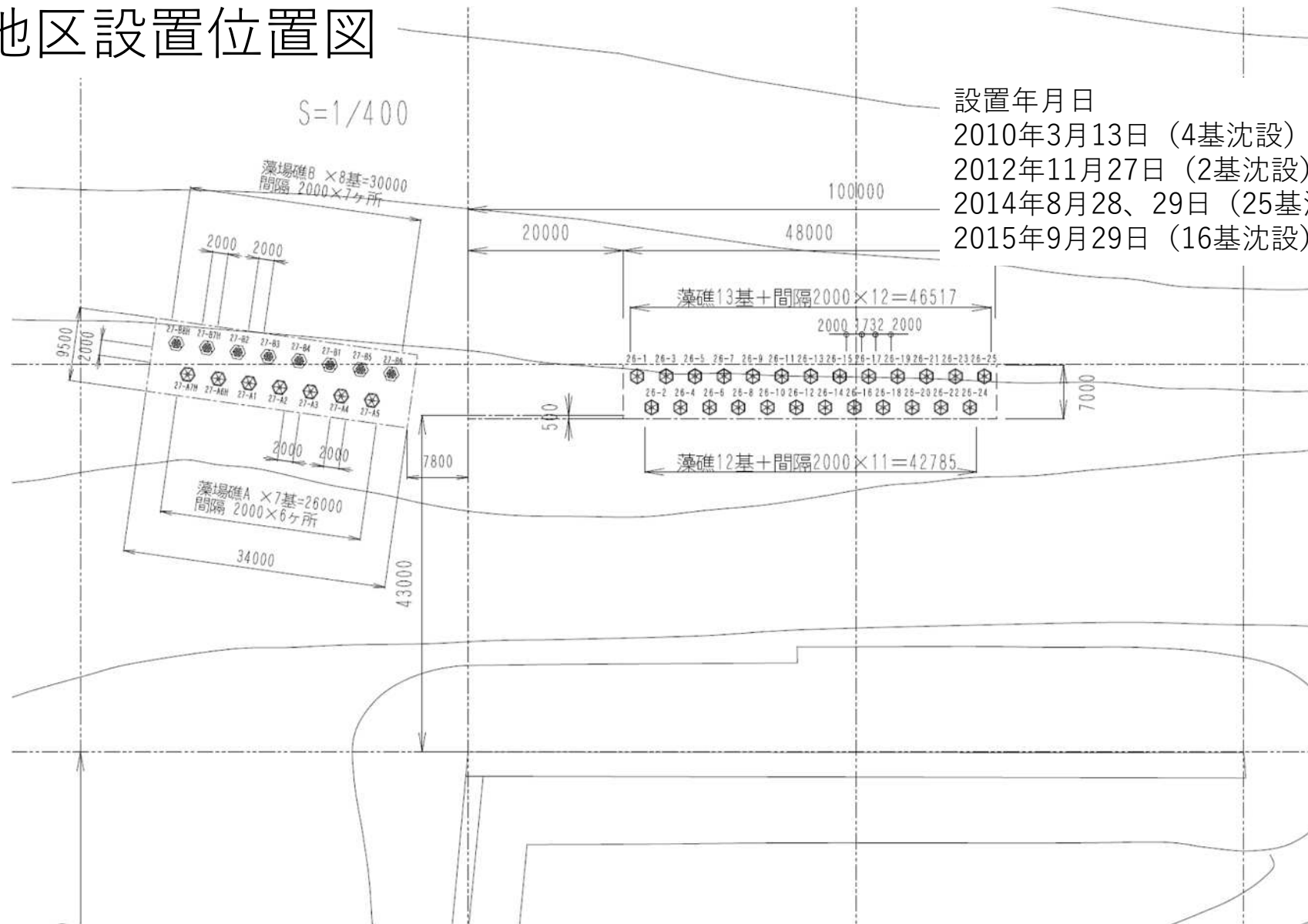


# 鎌野地区空撮画像（2024年5月2日）





# 篠尾地区設置位置図



## 篠尾地区構造物設置前



2010年3月13日 (2基沈設)



2012年11月27日 (4基沈設)



2014年8月28、29日 (25基沈設)



2014年8月28、29日 (25基沈設)



2015年9月29日 (15基沈設)



2015年9月29日 (15基沈設)



## 篠尾地区構造物設置後の状況



2010年10月20日撮影



2011年6月3日撮影



2012年8月30日撮影



2013年1月4日撮影



2013年5月31日撮影



2013年10月11日撮影



## 篠尾地区構造物設置後の状況



2012年11月27日撮影（4基設置日）



2013年2月14日撮影



2016年5月28日撮影



2019年5月18日撮影

篠尾地区構造物設置後 2025年6月2日



2025年6月2日撮影 M1



2025年6月2日撮影 M2



2025年6月2日撮影 M3



2025年6月2日撮影 M4



2025年6月2日撮影 M5



2025年6月2日撮影 M6

篠尾地区構造物設置後 2025年6月2日



2025年6月2日撮影 M7



2025年6月2日撮影 M8



2025年6月2日撮影 M9



2025年6月2日撮影 M10



2025年6月2日撮影 M11



2025年6月2日撮影 M12



篠尾地区構造物設置後 2025年6月2日



2025年6月2日撮影 M13



2025年6月2日撮影 M14



2025年6月2日撮影 M15



2025年6月2日撮影 M16



2025年6月2日撮影 M17



2025年6月2日撮影 M18

篠尾地区構造物設置後 2025年6月2日



2025年6月2日撮影 M19



2025年6月2日撮影 M20



2025年6月2日撮影 M21



2025年6月2日撮影 M22



2025年6月2日撮影 M23



2025年6月2日撮影 M24

篠尾地区構造物設置後 2025年6月2日



2025年6月2日撮影 M25



2025年6月2日撮影 O26



2025年6月2日撮影 M27



2025年6月2日撮影 M28



2025年6月2日撮影 M29



2025年6月2日撮影 M30



篠尾地区構造物設置後 2025年6月2日



2025年6月2日撮影 M31



2025年6月2日撮影 M32



2025年6月2日撮影 M33



2025年6月2日撮影 O34



2025年6月2日撮影 O35



2025年6月2日撮影 O36

篠尾地区構造物設置後 2025年6月2日



2025年6月2日撮影 O39



2025年6月2日撮影 M38



2025年6月2日撮影 M39



2025年6月2日撮影 O40



2025年6月2日撮影 O41



2025年6月2日撮影 O42

篠尾地区構造物設置後 2025年6月2日



2025年6月2日撮影 O43



2025年6月2日撮影 O44



2025年6月2日撮影 O45



2025年6月2日撮影 M46



2025年6月2日撮影 O47



# 篠尾地区空撮画像（2025年4月5日）

